

# 1092希望種子說明會



# 獎助學金項目

面向	項目
生活輔導	住宿補助金
學業輔導	學業獎勵金
	自主學習助學金
職涯輔導	專業證照報名暨獎勵金 (ex. 護理科 ACLS、APLS、NRP、ETTC)、每科不同專業証照
	英文證照報名暨獎勵金
	資訊證照報名暨獎勵金
	CPR(或同等級BLS)證照報名費



# 補助對象

日間部一般生、無全職工作之在職專班生，並符合以下任一資格者。

- (一)低收入戶學生。
- (二)中低收入戶學生。
- (三)身心障礙人士子女及學生。
- (四)原住民學雜費減免生。
- (五)特殊境遇家庭之子女。
- (六)獲弱勢助學計畫補助者。
- (七)家庭突遭變故經學校審核通過者。
- (八)懷孕學生、扶養未滿3歲子女之學生。



# 補助説明



# 住宿補助金

面向	申請說明	檢附資料
生活輔導	<ul style="list-style-type: none"><li>➤ 申請校內住宿者，得申請住宿補助金</li><li>➤ 已獲校內住宿補助者，不予重複補助</li><li>➤ 補助金額得依當年度經費調整及核發</li></ul>	<ul style="list-style-type: none"><li>➤ 住宿補助金申請表</li></ul>



# 學業獎勵金

面向	項目	申請說明	檢附資料
學業輔導	學業獎勵金	<ul style="list-style-type: none"><li>➤ 當學期操性成績須60分以上</li><li>➤ 當學期全科目及格</li><li>➤ 獎勵金額依照級距分級核發，<b>第一級距</b>:學期平均成績<b>60-79分</b>；<b>第二級距</b>學期平均<b>80分以上</b></li><li>➤ 學分數低於12學分不核發</li><li>➤ 獎勵金額得依當年度經費調整及核發</li></ul>	<ul style="list-style-type: none"><li>➤ 學業獎勵金申請表</li><li>➤ 讀書計畫暨課業輔導時數表<b>16小時</b></li><li>➤ 當學期任一課程參與課業輔導措施，如補救教學、同儕共學、精熟時間、讀書會等有助學習成效之時數證明，並訂定讀書計畫。</li></ul>

# 自主學習助學金

面向	申請說明	檢附資料
學業輔導	<p>主動參與研習、講座或自主學習活動</p> <ul style="list-style-type: none"><li>➤ 累計<b>30</b>小時，給予助學金6,000元</li><li>➤ 每人每學期<b>至多申請2次</b></li><li>➤ 依當學期經費編列員額數，額滿截止</li></ul>	<ul style="list-style-type: none"><li>➤ 自主學習助學金申請表</li><li>➤ 自主學習時數表</li></ul> <p>-主動參與<b>校內</b>教學或行政單位辦理與職涯、生涯、就業、品德、資圖相關之講座或活動等有助學習之時數認證，<b>至少6小時</b>。</p> <p>-<b>自主學習</b>時數，如圖書館學習(時間表製作、計畫執行及管理、閱讀力訓練、注意力訓練資訊檢索能力)、讀書會等時數認證<b>至少24小時</b>。</p> <p>-以上兩面向之時數證明，<b>共30小時</b>。</p>





# 專業、英文、資訊證照報名暨獎勵金

面向	項目	申請說明	檢附資料
生涯輔導	專業證照報名費暨獎勵金	<p>各學科畢業門檻之證照，每年每人至多補助<b>2張</b>證照報名費及兩張獎勵金<b>(CPR或相同等級證照除外)</b>，每張1,000元，依公告程序申請</p> <ul style="list-style-type: none"> <li>➤ 報名費應實報實銷</li> <li>➤ 獎勵金每張1,000元</li> </ul>	<ul style="list-style-type: none"> <li>➤ 專業證照報名費暨獎勵金申請表</li> <li>➤ 專業證照輔導時數表<b>8小時</b></li> </ul> <p>-補救教學、證照輔導、技術輔導、推廣教育、菁英培訓、同儕共學等有助專業證照取得之時數證明。</p>
	英文證照報名費暨獎勵金	<p>每年每人補助至多<b>2次</b>報名費及<b>1次</b>獎勵金1,000元，依公告程序申請，審核通過後實報實銷。</p> <ul style="list-style-type: none"> <li>➤ 報名費應實報實銷</li> <li>➤ 獎勵金每張1,000元</li> </ul>	<ul style="list-style-type: none"> <li>➤ 英文證照報名費暨獎勵金申請表</li> <li>➤ 英文輔導時數表<b>6小時</b></li> </ul> <p>-英文讀書會、課程輔導、同儕共學等有助英文學習成效之時數證明。</p>
	資訊證照報名費暨獎勵金	<p>每年每人補助至多<b>2次</b>報名費及<b>1次</b>獎勵金1,000元，依公告程序申請，審核通過後實報實銷</p> <ul style="list-style-type: none"> <li>➤ 報名費應實報實銷</li> <li>➤ 獎勵金每張1,000元</li> </ul>	<ul style="list-style-type: none"> <li>➤ 資訊證照報名費暨獎勵金申請表</li> <li>➤ 資訊輔導時數表<b>6小時</b></li> </ul> <p>-資訊讀書會、課程輔導、同儕共學等有助資訊學習成效之時數證明。</p>

# 專業、英文、資訊證照時數表

## 專業證照輔導時數表

## 英文輔導時數表

## 資訊輔導時數表

專業證照輔導時數表日期	起始時間	迄止時間	時數	內容	師長簽核	日期	起始時間	迄止時間	時數	內容	師長簽核	日期	起始時間	迄止時間	時數	內容	師長簽核
						範例 3/9	10:10	11:00	1.0	同儕共學	教務處課務組組長	範例 3/7	15:30	17:20	2.0	資訊輔導課程	授課教師
範例 3/8	18:00	20:00	2.0	補救教學	授課教師		18:10	20:10	2.0	英檢班	授課老師		18:30	20:00	1.5	同儕共學	教務處課務組組長
3/9-3/10	8:00	17:00	16.0	ACLS 課程	授課教師		12:10	13:00	1.0	英文讀書會	導師/師長		18:40	20:10	1.5	資訊讀書會	導師/師長
	10:00	12:00	2.0	技術練習/輔導	授課導師/師長		19:00	20:00	2.0	晚自習讀書	舍務老師		18:40	20:10	1.5	晚自習讀書	舍務人員
	14:30	15:20	1.0	同儕共學	教務處課務組組長												
3/14	8:00	16:00	7.0	推廣教育	授課教師												
3/15	8:00	12:00	4.0	菁英培訓	授課教師												
總時數： 小時						總時數： 小時						總時數： 小時					
註：課程輔導由授課教師核章；同儕共學由教務處課務組組長核章。須達八小時方能符合。						註：課程輔導由授課教師核章；同儕共學由教務處課務組組長核章；英文讀書會由導師或師長核章，須達六小時方能符合。						註：課程輔導由授課教師核章；同儕共學由教務處課務組組長核章；資訊讀書會由導師或師長核章，須達六小時方能符合。					



# CPR(或同等級)證照報名費

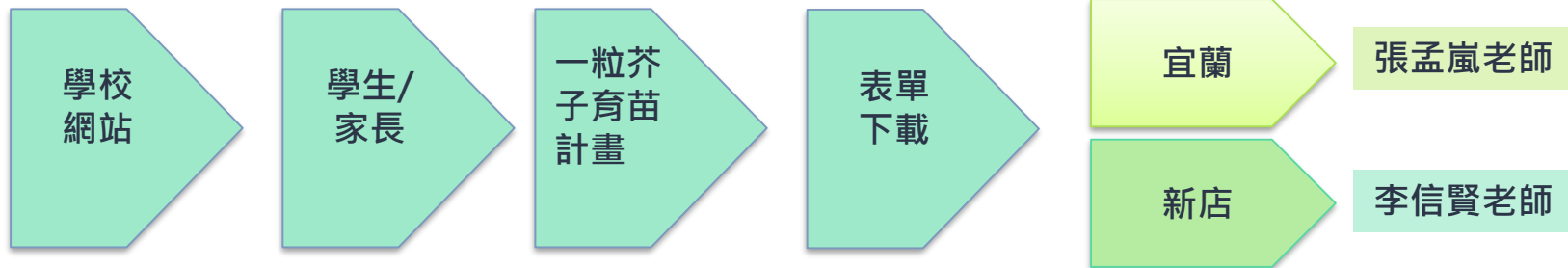
面向	申請說明	檢附資料
職涯輔導	<ul style="list-style-type: none"><li>➤ 參加校內CPR(或同等級BLS)證照班，每人每學期補助1次報名費</li><li>➤ 報名費實報實銷</li></ul>	<ul style="list-style-type: none"><li>➤ CPR(或同等級)證照報名費補助申請表</li><li>➤ 輔導時數2小時</li></ul>



# 收件截止日期

項目	資料	申請截止日	新店受理窗口	宜蘭受理窗口
住宿補助金	申請表	3月19日	學務處 李信賢 老師	學務組 張孟嵐 副組長
學業獎勵金	讀書計劃書+輔導時數16hr(1091學期)			
自主學習助學金	申請表+輔導時數30hr	6月11日		
專業證照報名費暨獎勵金	申請表+輔導時數8hr			
英文證照報名費暨獎勵金	申請表+輔導時數6hr			
資訊證照報名費暨獎勵金	申請表+輔導時數6hr			
CPR(或同等級)證照報名費	申請表+輔導時數2hr			

# 如何申請



## 核銷期程

- 預估6-7月入帳；匯款後的系統，隔天就會寄email信件至學生信箱
- 戶頭要查看"以校務行政系統登入的帳戶為主"
- 非合作金庫轉帳會有15-30元手續費



# QRcord



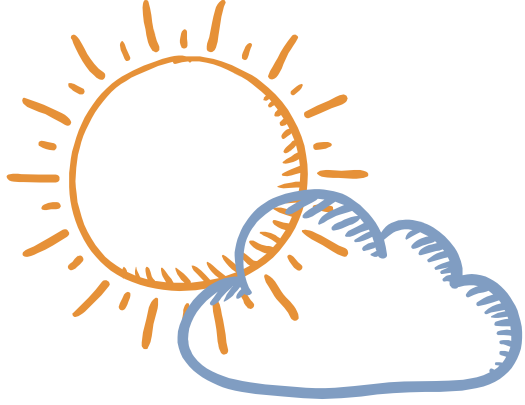
學校網站



新店校區自主學習登記



宜蘭校區自主學習登記



# 有獎徵答

