

1101希望種子說明會



獎助學金項目

面向	項目
生活輔導	住宿補助金
學業輔導	學業獎勵金
	自主學習助學金
職涯輔導	專業證照報名暨獎勵金 (ex.護理科ACLS、APLS、NRP、ETTC)、每科不同專業證照
	英文證照報名暨獎勵金
	資訊證照報名暨獎勵金
	CPR(或同等級BLS)證照報名費



補助對象

日間部一般生、無全職工作之在職專班生，並符合以下任一資格者。

- (一)低收入戶學生。
- (二)中低收入戶學生。
- (三)身心障礙人士子女及學生。
- (四)原住民學雜費減免生。
- (五)特殊境遇家庭之(孫)子女。
- (六)獲弱勢助學計畫補助者。
- (七)家庭突遭變故經學校審核通過者。
- (八)懷孕學生、扶養未滿3歲子女之學生。

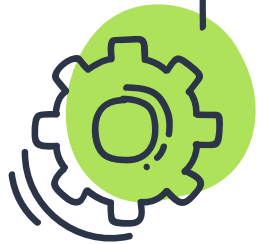


補助説明



住宿補助金

面向	申請說明	檢附資料
生活輔導	<ul style="list-style-type: none">➤ 申請校內住宿者，得申請住宿補助金➤ 已獲校內住宿補助者不予重複補助➤ 補助金額得依當年度經費調整及核發	<ul style="list-style-type: none">➤ 住宿補助金申請表



學業獎勵金

面向	項目	申請說明	檢附資料
學業輔導	學業獎勵金	<ul style="list-style-type: none">➤ 當學期操性成績須60分以上➤ 當學期全科目及格(含選修)➤ 獎勵金額依照級距分級核發，第一級距:學期平均成績60-79分；第二級距學期平均80分以上➤ 學分數低於12學分不核發➤ 獎勵金額得依當年度經費調整及核發	<ul style="list-style-type: none">➤ 學業獎勵金申請表➤ 讀書計畫暨課業輔導時數表16小時➤ 當學期任一課程參與課業輔導措施，如補救教學、同儕共學、精熟時間、讀書會等有助學習成效之時數證明，並訂定讀書計畫。

自主學習助學金

面向	申請說明	檢附資料
學業輔導	<p>主動參與研習、講座或自主學習活動</p> <ul style="list-style-type: none">➤ 累計30小時，給予助學金6,000元➤ 每人每學期至多申請2次➤ 依當學期經費編列員額數，額滿截止	<ul style="list-style-type: none">➤ 自主學習助學金申請表➤ 自主學習時數表 <p>-主動參與校內教學或行政單位辦理與職涯、生涯、就業、品德、資圖相關之講座或活動等有助學習之時數認證，至少6小時。</p> <p>-自主學習時數，如圖書館學習(時間表製作、計畫執行及管理、閱讀力訓練、注意力訓練資訊檢索能力)、讀書會等時數認證至少24小時。</p> <p>-以上兩面向之時數證明，共30小時。</p>

專業、英文、資訊證照報名暨獎勵金

面向	項目	申請說明	檢附資料
生涯輔導	專業證照報名費暨獎勵金	<p>各學科畢業門檻之證照，每年每人至多補助2張證照報名費及兩張獎勵金(CPR或相同等級證照除外)，每張1,000元，依公告程序申請</p> <ul style="list-style-type: none"> ➤ 報名費應實報實銷 ➤ 獎勵金每張1,000元 	<ul style="list-style-type: none"> ➤ 專業證照報名費暨獎勵金申請表 ➤ 專業證照輔導時數表8小時 <p>-補救教學、證照輔導、技術輔導、推廣教育、菁英培訓、同儕共學等有助專業證照取得之時數證明。</p>
	英文證照報名費暨獎勵金	<p>每年每人補助至多2次報名費及1次獎勵金1,000元，依公告程序申請，審核通過後實報實銷。</p> <ul style="list-style-type: none"> ➤ 報名費應實報實銷 ➤ 獎勵金每張1,000元 	<ul style="list-style-type: none"> ➤ 英文證照報名費暨獎勵金申請表 ➤ 英文輔導時數表6小時 <p>-英文讀書會、課程輔導、同儕共學等有助英文學習成效之時數證明。</p>
	資訊證照報名費暨獎勵金	<p>每年每人補助至多2次報名費及1次獎勵金1,000元，依公告程序申請，審核通過後實報實銷</p> <ul style="list-style-type: none"> ➤ 報名費應實報實銷 ➤ 獎勵金每張1,000元 	<ul style="list-style-type: none"> ➤ 資訊證照報名費暨獎勵金申請表 ➤ 資訊輔導時數表6小時 <p>-資訊讀書會、課程輔導、同儕共學等有助資訊學習成效之時數證明。</p>

CPR(或同等級)證照報名費

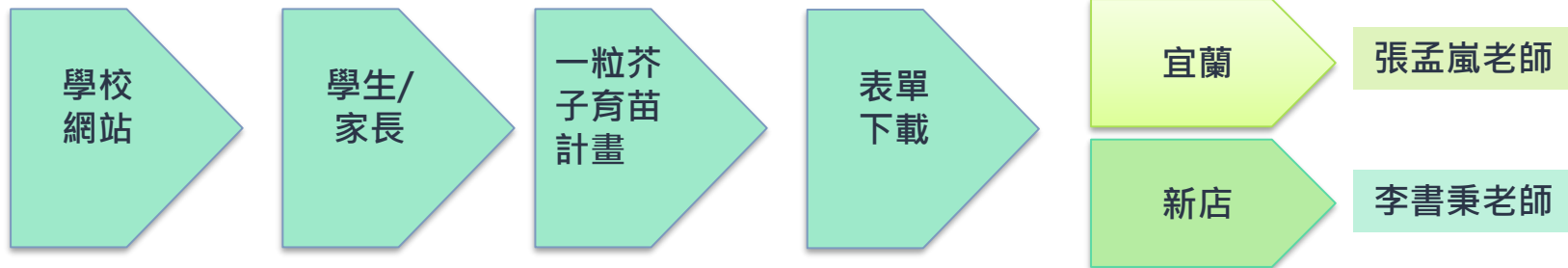
面向	申請說明	檢附資料
職涯輔導	<ul style="list-style-type: none">➤ 參加校內CPR(或同等級BLS)證照班，每人每學期補助1次報名費➤ 報名費實報實銷	<ul style="list-style-type: none">➤ CPR(或同等級)證照報名費補助申請表➤ 輔導時數2小時



收件截止日期

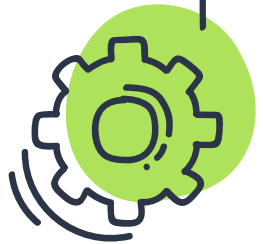
項目	資料	申請截止日	新店受理窗口	宜蘭受理窗口
住宿補助金	申請表	10月08日	學務處 000老師	學務組 張孟嵐 副組長
學業獎勵金	申請表+讀書計劃輔導時數16hr(1092學期)			
自主學習助學金	申請表+輔導時數30hr	11月19日		
專業證照報名費暨獎勵金	申請表+輔導時數8hr			
英文證照報名費暨獎勵金	申請表+輔導時數6hr			
資訊證照報名費暨獎勵金	申請表+輔導時數6hr			
CPR(或同等級)證照報名費	申請表+輔導時數2hr			

如何申請



核銷期程

- 預估1-2月入帳；匯款後的系統，隔天就會寄email信件至學生信箱
- 戶頭要查看"以校務行政系統登入的帳戶為主"
- 非合作金庫轉帳會有15-30元手續費



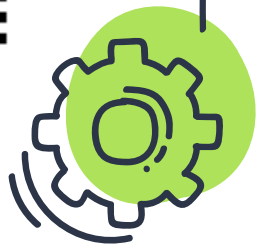
QRcode

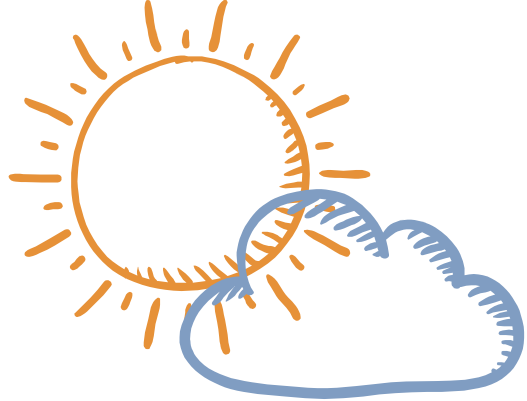


學校網站



希望種子LINE群組





有獎徵答

